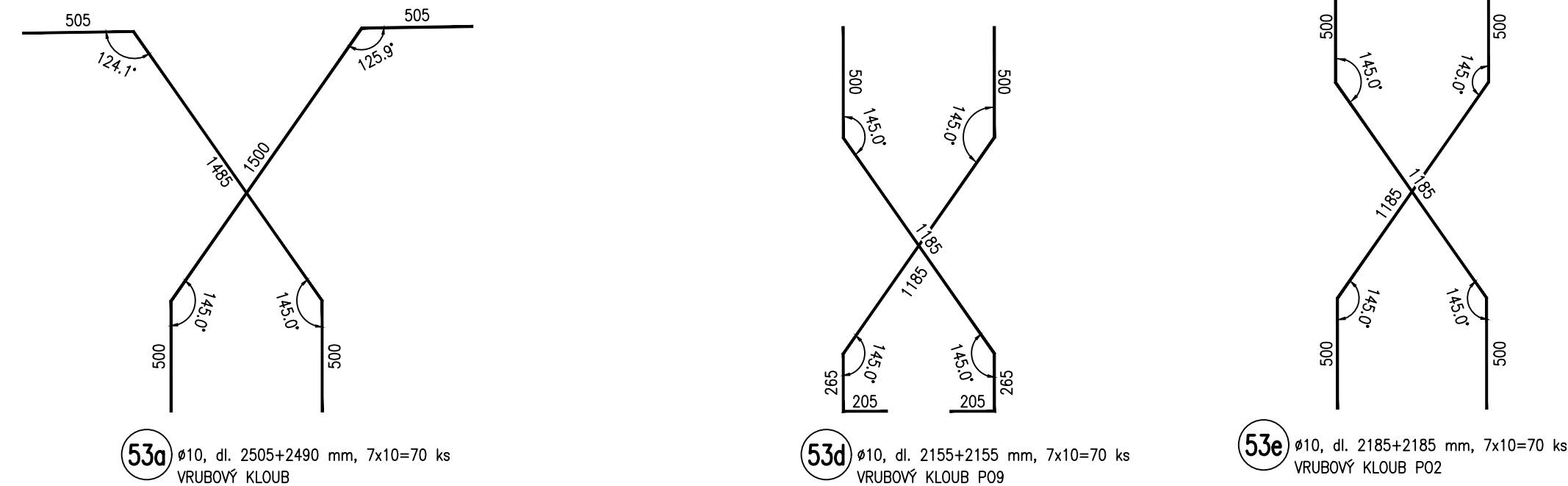


PODÉLNÝ ŘEZ 1:50



VÝKAZ VÝZTUŽE

PRO JEDEN MOST

ODHAD SPOTŘEBY: $2 \times 1,2\text{m}^2 \times 60,36 \text{ m} \times 120 \text{ kg/m}^3 = 17\,383,68 \text{ kg}$

54 Ø25, dl. 1000 mm, 224 ks
UMÍSTĚNO U SPODNÍCH VRUBOVÝCH KLOUBŮ
PO ODBEDNĚNÍ PODPĚR PŘERÁZNOUT

1. ZA ÚČELEM DOKONALÉHO PROBETONOVÁNÍ KONSTRUKCE NENÍ PŘÍPUSTNÉ, ABY MEZERA MEZI SOUBĚŽNÝMI POLOŽKAMI BYLA MENŠÍ NEŽ 35 mm.
2. PRO PŘÍPADNÉ SVAŘOVÁNÍ VÝZTUŽE PLATÍ TP 193
3. STYKOVANÁ VÝZTUŽ BUDE ULOŽENA NA SRAZ

BETONY BUDOU PROVEDENY DLE ČSN EN 206

KONSTRUKČNÍ BETONY:

ŽB ZÁKLAD

ŽB OPĚRA,

ŽB NOSNÁ KONSTRUKCE

ŽB ŘÍMSY

OCTAINÍ DETONIX

OSTATNÍ BETONY:
DODKADNÍ BETON

PODKLADNÍ BETON
ZREVNĚNÍ KAM. DO BETONU

ZPEVNENÍ KAM. DO BETONU **623/301** XFS

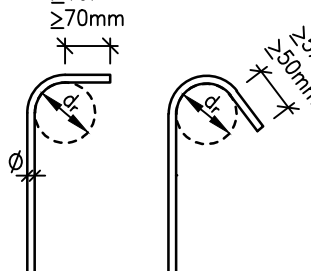
KRYTÍ:	
NOMINÁLNÍ KRYTÍ ZÁKLADU	60 mm
MINIMÁLNÍ KRYTÍ ZÁKLADU	50 mm
NOMINÁLNÍ KRYTÍ DŘÍKU	55 mm
MINIMÁLNÍ KRYTÍ DŘÍKU	45 mm

NEJMENŠÍ PRŮMĚR TRNU d_r PRO OHÝBÁNÍ

DLE ČSN EN 1992-1-1

účinnosť od 1.11.2006

Průměr prutu	
$\varnothing \leq 16\text{mm}$	$\varnothing > 16\text{mm}$
4 \varnothing	7 \varnothing



Technical drawing of a rectangular reinforced concrete slab. The drawing includes a plan view at the top and a cross-section view at the bottom.

Plan View Dimensions:

- Overall width: 1500
- Overall length: 6000
- Internal width segments: 75, 175, 350, 5x200=1000, 350, 175, 75
- Internal length segments: 135, 6x200=1200, 165
- Reinforcement spacing: 4x200=800 (width), 6x200=1200 (length)

Cross-Section View Dimensions:

- Overall height: 800
- Effective depth: 7x25=665
- Top slab thickness: 75
- Bottom slab thickness: 75

Reinforcement Details:

- Top reinforcement: 52 (circled), 54 (circled)
- Bottom reinforcement: 51 (circled), 50 (circled)
- Reinforcement diameter: $\phi 200$ mm

SOUBAŘNICKÝ SYSTÉM		: S-JTUK	
VÝŠKOVÝ SYSTÉM		: Bpv	
VEDOUČÍ PRÁCE	doc. Ing. Ladislav KLUŠAČEK		
VYPRACOVAL	Bc. JIF KUTÁLEK		
OPONENT	Ing. Vladimír KREJČÍK		
ÚSTAV		ÚSTAV BETONOVÝCH A ZDĚNÝCH KONSTRUKCÍ	
NÁZEV PRÁCE			
<h1>NÁVRH SILNIČNÍHO MOSTU V BRNĚ</h1> <h2>SO 201 - Dálniční most na komunikaci X43</h2> <h3>přes řeku Svatruku</h3>			
NÁZEV OBJEKTU		DATUM	
NÁZEV PŘÍLOHY		01/2021	
		MĚRITEL	
		20 A4	
		FORMÁT	
		1:250, 100, 50	
		MĚŘÍTKO	
		DIPLOMOVÁ PRÁCE	
		ÚČEL	
		201_13_VPL.dwg	
		ARCHIVNÍ ČÍS.	
		ČÍS. SOUPRAVY	
		P2	
		PŘÍLOHA	
		13	
<h1>VÝZTUŽ PODPĚR</h1>			